

# 電子光応用開発部

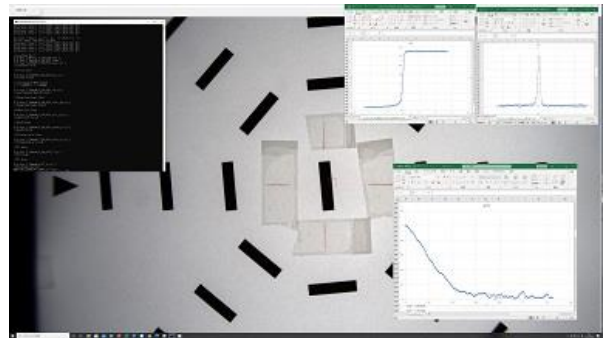
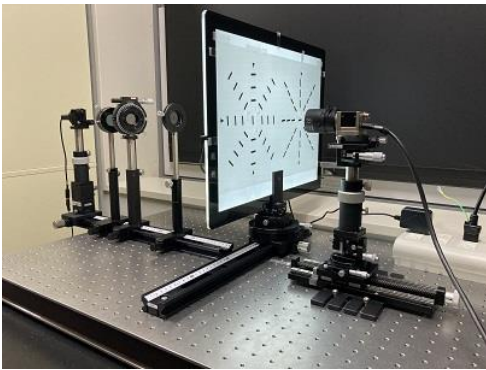
電子光応用開発部は、オプトエレクトロニクスグループと情報・電子グループの2つのグループからなっており、光学関連技術の支援と、IoT・AI等を利用した情報通信技術関連の支援を実施しております。

## \* 光学式水素センサー

水素は、CO<sub>2</sub>を排出しないクリーンなエネルギー源ですが、爆発の危険性が非常に高いです。オプトエレクトロニクスグループでは、光で水素を検知する安全な水素センサを、県内企業と開発しています。

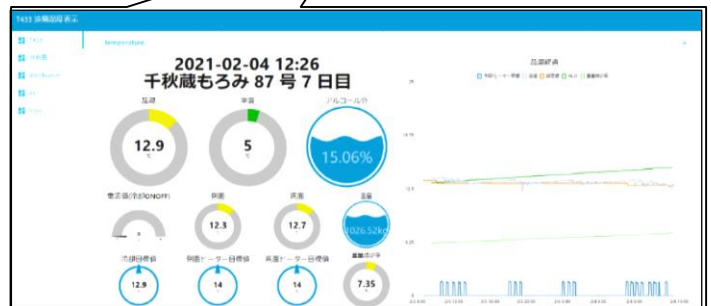
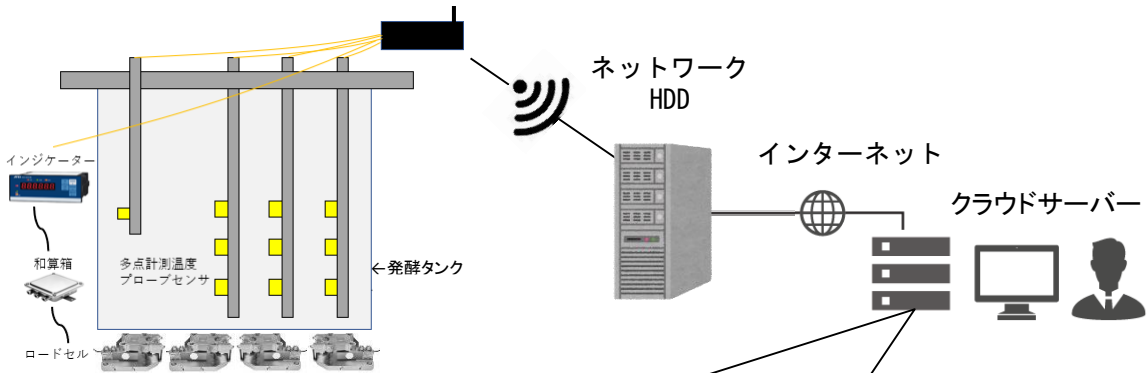


## \* 簡易MTF測定装置



簡易MTF測定装置で、レンズの解像度不良を自動計測でき、検査工程の省力化が期待できます。

## \* 発酵タンク内 IoT計測システム



温度、荷重などをIoTでリアルタイム計測でき、杜氏の巧みの技の伝承に役立っています。

発酵タンク用自動監視システムのコントロールパネル